



IMERYS

SAS IMERYS CERAMICS France
Quartz de Dordogne
Carrière de Boudeau
24800 Saint-Jean-de-Côle, France

A l'attention de M. PEZON Laurent

DDT 24 – Pôle Forêts
Cité administrative
rue du 26^{ème} rgt d'infanterie
24024 PERIGUEUX Cedex

Référence : Dossier ICPE – n° AIOT 0100005319

Télé-démarche B-220801-145540-352-040

**Demande de compléments relative au dossier d'autorisation environnementale
suite à l'avis de la DTT du 07-12-2022**

**Projet d'exploitation d'une carrière de matériaux alluvionnaires siliceux
Commune de THIVIERS – Lieu-dit « Razac »**

Compléments fournis par le porteur de projet Sté IMERYS Ceramics France le 20-01-2023.

Documents transmis :

- Justificatif de maîtrise cadastrale des parcelles concernées par le défrichement ;
- Mandat du propriétaire des parcelles concernées par le défrichement pour déposer la demande ;
- RIB du porteur de projet IMERYS Ceramics France ;
- Carte de la localisation des points d'eau et pistes accessibles par le SDIS.

Risques feux de forêts :

Les pistes qui desservent actuellement le massif forestier seront maintenues. De plus, la création d'une piste carrière permet l'accessibilité du périmètre aux engins du SDIS. De manière indirecte, les coupes de bois réalisées pour l'exploitation feront office de coupe-feux.

Le temps d'intervention éventuel des pompiers à partir des PEI les plus proches est de moins de 10 minutes. La présence de personnel d'exploitation de la carrière permettra également un niveau d'alerte rapide en cas d'éventuel incendie.

Avantages fiscaux :

Le propriétaire des terrains est informé des travaux de défrichement à venir sur les parcelles ayant bénéficié d'avantages fiscaux, et de la procédure de remboursement volontaire de ces avantages pour les surfaces concernées.

Extrait de la matrice cadastrale

ANNÉE MAJ : 2021
Commune : Cimetiére - Tiviers

Compte
+00299

PROPRIETAIRES			
N° personne	Identité	Adresse	Statut
PBCR7R	SA PIERRE CHARRON né(e) le à	57 RUE PIERRE CHARRON / 75008 PARIS	PROPRIETAIRE
			Groupe de personne morale PERSONNES MORALES NON REMARQUABLES

PROPRIETES NON BATIES															
Désignation des propriétés						Evaluation du Terrain									
Parcelle	AN	CODE RIVOLI	ADRESSE	Série tarif	Parcelle primitive	Subdi Fisc.	Nature de culture	Sous groupe de culture	Classe	Contenance m²	Revenu cadastral	COLL	NAT	FRACTION RC EXO	% EXO
BL0183	2007	B178	TERRES DE LA NOCHE		0056		PRES	PRES	02	13451 m²	55.82	C	TA	11.16	20
BL0184	2007	B178	TERRES DE LA NOCHE		0057		PRES	PRES	02	10656 m²	44.22	C	TA	8.84	20
BL0187	2007	B178	TERRES DE LA NOCHE		0059		PRES	PRES	02	3488 m²	14.48	C	TA	2.9	20
BM0005	2002	B157	RAZAC EST				LANDES	LANDES	01	1170 m²	0.25	C	TA	0.05	20
BM0026	2002	B157	RAZAC EST				TERRES	TERRE	02	5430 m²	20.28	C	TA	4.06	20
BM0029	2002	B157	RAZAC EST				BOIS	TAILLIS SIMPLES	05	2110 m²	0.32	C	TA	0.06	20
BM0031	2002	B015	BOIS DE RAZAC				BOIS	TAILLIS SIMPLES	05	209480 m²	31.86	C	TA	6.37	20
												GC	TA	6.37	20
												TS	TA		100

Extrait de la matrice cadastrale

ANNEE MAJ : 2021
Commune : Cimetiére - Traviérs

Compte
+00299

PROPRIETAIRES		
N° personne	Identité	Statut
PBCR7R	SA PIERRE CHARRON né(e) le à 57 RUE PIERRE CHARRON / 75008 PARIS	PROPRIETAIRE
		Groupe de personne morale PERSONNES MORALES NON REMARQUABLES

PROPRIETES NON BATIES															
Désignation des propriétés					Evaluation du Terrain										
Parcelle	AN	CODE RIVOLI	ADRESSE	Série tarif	Parcelle primitive	Subdi Fisc.	Nature de culture	Sous groupe de culture	Classe	Contenance m²	Revenu cadastral	COLL	NAT EXO	FRACTION RC EXO	% EXO
BM0039	2002	B015	BOIS DE RAZAC				BOIS	TAILLIS SIMPLES	05	1360 m²	0.2	C	TA	0.04	20
BM0042	2002	B015	BOIS DE RAZAC			J	TERRES	TERRE	02	38630 m²	48.1	C	TA	9.62	20
BM0047	2002	B015	BOIS DE RAZAC			K	TERRES	TERRE	03	12877 m²	34.24	GC	TA	9.62	20
BM0061	2002	B015	BOIS DE RAZAC				BOIS	TAILLIS SIMPLES	05	25753 m²	0.43	TS	TA	6.85	100
BM0063	2002	B015	BOIS DE RAZAC				PRES	PRES	03	2880 m²	1.34	C	TA	0.09	20
BM0070	2002	B157	RAZAC EST		0030		BOIS	FUTAIES RESINEUSES	02	810 m²	33.83	GC	TA	0.27	20
							TERRES	TERRE	02	16313 m²	136.71	TS	TA	6.77	20
										36606 m²		C	TA	27.34	20
												GC	TA	27.34	20
												TS	TA		100

Extrait de la matrice cadastrale

ANNEE MAJ : 2021
Commune : Cimetièrre - Thiviers

Compte
+00299

PROPRIETAIRES			
N° personne	Identité	Adresse	Statut
PBCR7R	SA PIERRE CHARRON né(e) le à	57 RUE PIERRE CHARRON / 75008 PARIS	PROPRIETAIRE
			Groupe de personne morale PERSONNES MORALES NON REMARQUABLES

PROPRIETES NON BATIES															
Désignation des propriétés						Evaluation du Terrain									
Parcelle	AN	CODE RIVOLI	ADRESSE	Série tarif	Parcelle primitive	Subdi Fisc.	Nature de culture	Sous groupe de culture	Classe	Contenance m²	Revenu cadastral	COLL	NAT EXO	FRACTION RC EXO	% EXO
BM0093	2002	B015	BOIS DE RAZAC		0036	A	PRES	PRES	03	10474 m²	4.4	C	TA	0.88	20
						B	EAUX	EAUX	02	7823 m²	19.47	GC	TA	0.88	20
												TS	TA		100
												C	TA	3.89	20
												GC	TA	3.89	20
												TS	TA		100
BM0094	2002	B157	RAZAC EST		0028		TERRES	TERRE	03	72 m²	0.09	C	TA	0.02	20
												GC	TA	0.02	20
												TS	TA		100
BM0096	2002	B015	BOIS DE RAZAC		0055		BOIS	TAILLIS SIMPLES	05	276718 m²	42.07	C	TA	8.41	20
												GC	TA	8.41	20
												TS	TA		100
BM0097	2002	B015	BOIS DE RAZAC		0055		PRES	PRES	03	52999 m²	88.04	C	TA	17.61	20
												GC	TA	17.61	20
												TS	TA		100
BM0098	2002	B015	BOIS DE RAZAC		0055		PRES	PRES	03	2564 m²	4.27	C	TA	0.85	20
												GC	TA	0.85	20
												TS	TA		100
BM0099	2002	B015	BOIS DE RAZAC		0055		PRES	PRES	03	1669 m²	2.77	C	TA	0.55	20
												GC	TA	0.55	20
												TS	TA		100

Extrait de la matrice cadastrale

ANNEE MAJ : 2021
Commune : Cimetièrre - Thiviers

Compte
+00299

PROPRIETAIRES			
N° personne	Identité	Adresse	Statut
PBCR7R	SA PIERRE CHARRON né(e) le à	57 RUE PIERRE CHARRON / 75008 PARIS	PROPRIETAIRE
			PERSONNES MORALES NON REMARQUABLES

PROPRIETES NON BATIES															
Désignation des propriétés				Evaluation du Terrain											
Parcelle	AN	CODE RIVOLI	ADRESSE	Série tarif	Parcelle primitive	Subdi Fisc.	Nature de culture	Sous groupe de culture	Classe	Contenance m²	Revenu cadastral	COLL	NAT EXO	FRACTION RC EXO	% EXO
BM0130	2002	B157	RAZAC EST		0018		TERRES	TERRE	02	22823 m²	85.25	C	TA	17.05	20
BM0131	2002	B157	RAZAC EST		0014		TERRES	TERRE	02	8154 m²	30.45	C	TA	6.09	20
BN0006	2002	B156	RAZAC OUEST				PRES	PRES	03	23450 m²	38.96	C	TA	7.79	20
BN0007	2002	B156	RAZAC OUEST				PRES	PRES	03	27070 m²	44.97	C	TA	8.99	20
BN0008	2002	B156	RAZAC OUEST				LANDES	LANDES	01	659 m²	0.14	C	TA	0.03	20
BN0009	2002	B156	RAZAC OUEST				BOIS	FUTAIES RESINEUSES	02	2040 m²	4.22	C	TA	0.84	20
BN0011	2002	B156	RAZAC OUEST				PRES	PRES	03	13970 m²	23.21	C	TA	4.64	20
BN0012	2002	B156	RAZAC OUEST				PRES	PRES	03	1150 m²	1.91	C	TA	0.38	20

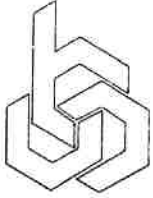
Extrait de la matrice cadastrale

ANNEE MAJ : 2021
Commune : Cimetiére - Thiviers

Compte
+00299

PROPRIETAIRES			
N° personne	Identité	Adresse	Statut
PBCR7R	SA PIERRE CHARRON né(e) le à	57 RUE PIERRE CHARRON / 75008 PARIS	PROPRIETAIRE
			Groupe de personne morale PERSONNES MORALES NON REMARQUABLES

PROPRIETES NON BATIES															
Désignation des propriétés						Evaluation du Terrain									
Parcelle	AN	CODE RIVOLI	ADRESSE	Série tarif	Parcelle primitive	Subdi Fisc.	Nature de culture	Sous groupe de culture	Classe	Contenance m²	Revenu cadastral	COLL	NAT	FRACTION RC EXO	% EXO
BN0062	2002	B156	RAZAC OUEST		0010	A	BOIS	TAILLIS SIMPLES	05	586750 m²	59.06	C	TA	11.81	20
						B	BOIS	FUTAIES RESINEUSES	02	179270 m²	371.78	GC	TA	11.81	20
						C	BOIS	FUTAIES RESINEUSES	02	18920 m²	39.23	TS	TA	74.36	100
												GC	TA	74.36	20
												TS	TA	7.85	100
												GC	TA	7.85	20
												TS	TA	7.85	100
BN0063	2002	B156	RAZAC OUEST		0005		BOIS	TAILLIS SIMPLES	05	7240 m²	1.11	C	TA	0.22	20
												GC	TA	0.22	20
												TS	TA	0.22	100
BN0084	2002	B156	RAZAC OUEST		0005		BOIS	TAILLIS SIMPLES	05	133820 m²	20.35	C	TA	4.07	20
												GC	TA	4.07	20
												TS	TA	4.07	100



ATTESTATION ET AUTORISATION DU PROPRIETAIRE

Je soussigné Jean-Noël CREN,

Président du Directoire de la société PIERRE CHARRON SA, dont le siège social est à Paris (75008), 57 rue Pierre Charron, immatriculée au registre de commerce de Paris sous le numéro 304 187 677, **propriétaire des parcelles** cadastrales listées dans le tableau ci-dessous, située sur la commune de Thiviers (24800),

Section	Lieu-dit	Numéro de Parcelle	Surface (m ²)	Surface partie de parcelle concernée (m ²)	Surface à défricher (m ²)
BM	Bois de Razac	31 (partie)	209 480	120 540	112 882
		63 (partie)	16 313	15 233	14 511
		96 (partie)	276 718	35 224	19 664
BN	Razac Ouest	9	2 040	2 040	2 007
		62	586 750	71 531	61 357
		Total	1 091 301	244 568	210 421

Autorise la société IMERYS CERAMICS FRANCE (ICF), Société par actions simplifiée au capital de 24.391.012 euros, dont le siège social est à Paris, 43 quai de Grenelle 75015 PARIS, immatriculée au registre du Commerce de PARIS sous le numéro 490 096 591,

A déposer les demandes d'autorisations nécessaires au **défrichement** des terrains ci-dessus listés, ceci dans le cadre de la demande d'autorisation environnementale d'exploitation d'une carrière de matériaux meubles alluvionnaires siliceux, à ciel ouvert.

Cette autorisation de dépôt n'emporte aucune obligation ni responsabilité quelconque de PIERRE CHARRON SA et ce à quelque titre que ce soit, directement ou indirectement.

Cette autorisation est conforme aux dispositions du contrat de vente en bloc de matériaux signé le 27 Juillet 2022 entre PIERRE CHARRON SA et ICF et n'emporte pas novation.

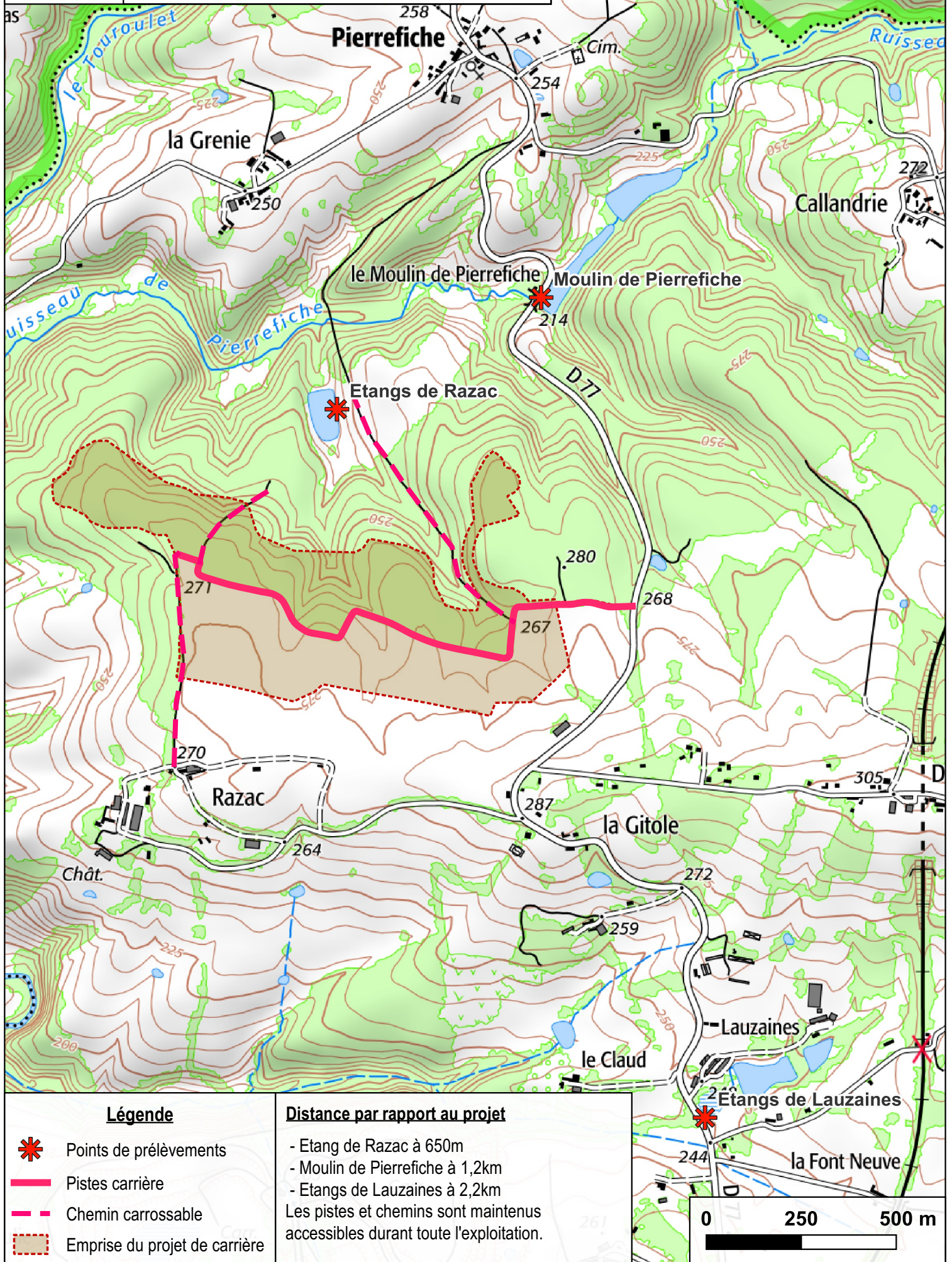
Fait à Paris

Le 12 Janvier 2023





RELEVÉ D'IDENTITÉ BANCAIRE			
CODE BANQUE	CODE GUICHET	NUMÉRO DE COMPTE	CLEF
30007	99999	04024926000	60
DOMICILIATION			
NATIXIS PARIS (99999)			
IBAN : FR76 3000 7999 9904 0249 2600 060 BIC : NATXFRPP			

Imerys Ceramics France – Pôle Administratif : Lanvrian , 56270 Ploemeur
Tél : +33 (0)2 97 86 19 71

Imerys Ceramics France – Siège social : 43 Quai de Grenelle, 75015 Paris - France
Tél : +33 (0)1 49 55 63 00, www.imerys-ceramics.com
S.A.S. au capital de 24 391 012 € - 490 096 591 R.C.S. Paris - T.V.A. FR 63 490 096 591

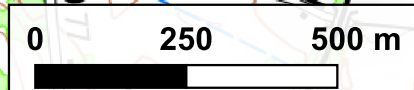


Légende

-  Points de prélèvements
-  Pistes carrière
-  Chemin carrossable
-  Emprise du projet de carrière

Distance par rapport au projet

- Etang de Razac à 650m
 - Moulin de Pierrefiche à 1,2km
 - Etangs de Lauzaines à 2,2km
- Les pistes et chemins sont maintenus accessibles durant toute l'exploitation.



VI. DEMANDE D'AUTORISATION DE DEFRICHEMENT

Ce projet d'exploitation de carrière nécessitera la réalisation d'opérations de défrichement.

Conformément à la réglementation en vigueur, ce dossier de demande d'autorisation environnementale tient lieu de demande d'autorisation de défrichement.

Les éléments présentés ci-après viennent en complément de cette demande, conformément à l'article D. 181-15-9 du Code de l'Environnement.

L'étude d'impact jointe à la demande d'autorisation environnementale prend en compte ces opérations de défrichement.

VI.1 - Localisation et superficie de la zone à défricher

VI.1.1 - Localisation

Les surfaces concernées par le défrichement couvrent une superficie totale de 21,04 ha.

Elles se situent en partie nord du territoire communal de Thiviers, à une distance minimale de 2 km au nord-nord-ouest de la ville.

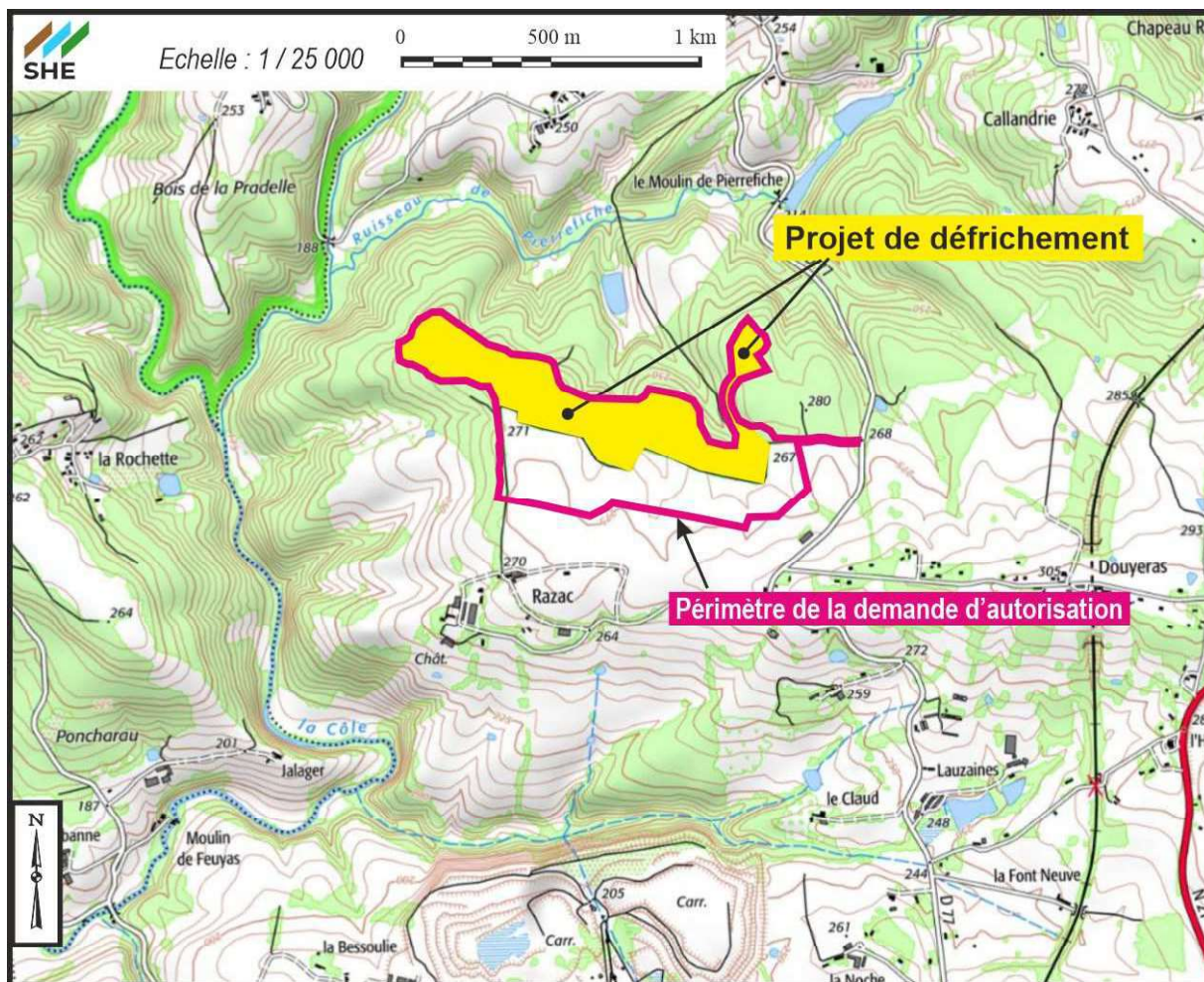


Figure 11 : Plan de localisation des surfaces concernées par la demande d'autorisation de défrichement

VI.1.2 - Tableau parcellaire

Le détail parcellaire des surfaces concernées par les opérations de défrichement est le suivant (*Cf. plan parcellaire Figure 12 p.29*) :

Commune	Section	N° parcelle	Surface totale parcelle	Surface concernée par le défrichement
THIVIERS	BM	63	1 ha 63 a 13 ca	1 ha 45 a 11 ca
	BM	31	20 ha 94 a 80 ca	11 ha 28 a 82 ca
	BM	96	27 ha 67 a 18 ca	1 ha 96 a 64 ca
	BN	9	20 a 40 ca	20 a 07 ca
	BN	62	58 ha 67 a 50 ca	6 ha 13 a 57 ca
TOTAL :				21 ha 04 a 21 ca

Tableau 6 : Surface et détail parcellaire de la demande d'autorisation de défrichement

VI.1.3 - Maîtrise foncière

Les attestations de maîtrise foncière sont jointes en annexe 3 de ce fascicule.

VI.1.4 - Couvert forestier concerné

Les opérations de défrichement concerneront une partie des surfaces concernées par le périmètre d'exploitation.

Ces surfaces sont couvertes d'une végétation de milieux forestier, partagée entre les habitats suivants :

- Boisements artificiels (environ 66%) : plantations de Pin maritime, de Chêne rouge d'Amérique et de sapin de Douglas
- Boisements anciens (environ 34%) : Taillis de Châtaignier, boisement de Robinier faux acacia, Chênaies, boisements mixtes et taillis.

Leurs caractéristiques sont développées dans l'étude d'impact de ce dossier, traitant du milieu naturel.

VI.1.5 - Modalités de compensation proposées

Les obligations réglementaires de compensation de ces opérations de défrichement seront réalisées par versement d'une indemnité au Fond Stratégique de la Forêt et du Bois.

VI.1.6 - Phasage des opérations de défrichement

Les opérations de défrichement seront réalisées de façon progressive, et font partie intégrante du projet d'exploitation, conformément au programme d'exploitation prévisionnel présenté en 2° partie du dossier « *description technique* ».

Le phasage prévisionnel, par période quinquennale, des opérations de défrichement, est présenté Figure 12 page suivante.

Les surfaces correspondantes sont les suivantes :

Phase	Surface à défricher	Sous-phase	Surface à défricher
Phase 1	10 ha 22 a 64 ca	1A	6 ha 33 a 64 ca
		1B	3 ha 89 a 00 ca
Phase 2	4 ha 67 a 86 ca	2A	3 ha 22 a 75 ca
		2B	1 ha 45 a 11 ca
Phase 3	6 ha 13 a 71 ca	3A	2 ha 34 a 62 ca
		3B	3 ha 79 a 09 ca
TOTAL	21 ha 04 a 21 ca		

Tableau 7 : Phasage des opérations de défrichement


VI.2 - Déclaration incendies-

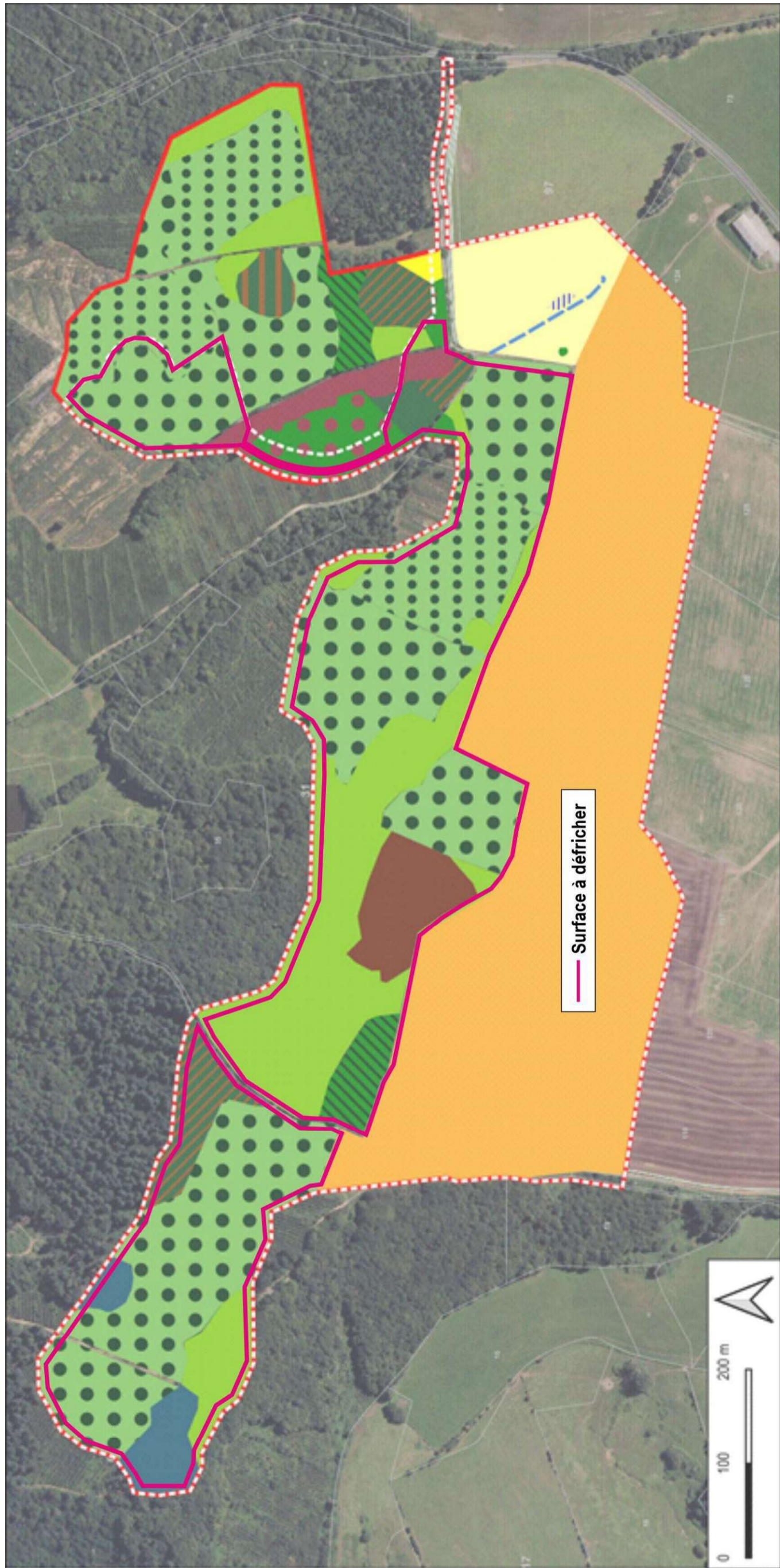
Je, soussigné Philippe d'AGIER de RUFOSSE, agissant en qualité de Directeur du site Quartz De Dordogne de la Société IMERYS CERAMICS FRANCE, atteste qu'à ma connaissance, les terrains concernés par le projet de défrichement n'ont pas été parcourus par un incendie durant les quinze années précédant l'année de cette demande.

Fait à *St Jean de Côle*

Le *15 juillet 2022*

Signature





	Emprise du projet		Prairie artificielle - CC : 81.1		Taillis de Chêne rouge d'Amérique - CC : 83.323
	Aire d'étude immédiate		Prairie humide - CC : 37.21		Plantation de Chêne rouge d'Amérique - CC : 83.323
	Fossé		Friche herbeuse - CC : 87.1		Plantation de Pin maritime de moins de 10 ans - CC : 42.813
	Station de Jacinthe des bois		Taillis de Châtaignier - CC : 41.9		Plantation de Pin maritime de plus de 10 ans - CC : 42.813
	Culture, jachère - CC : 82.2		Chênaie acidiphile taillis sous futaie - CC : 41.55		Plantation de Sapin de Douglas - CC : 83.3121
			Chênaie acidiphile futaie - CC : 41.55		
			Boisement mixte taillis - CC : 43		
			Boisement mixte taillis sous futaie - CC : 43		
			Boisement mixte futaie - CC : 43		
			Taillis de Robiniers - CC : 83.324		

Figure 13 : Carte de végétation - Demande d'autorisation de défrichage